

BISDOP
XI w.
RVM. 41 30,-



SLASK
ADLER-
PFENNIG
35,-



SLASK
ADLER-
PFENNIG
40,-



INACERNA II
1500 - 1505
(45)
GR. PRACKI
35,-



WLAN. JAGIELLO
1399-1406
POLGROSZ
SZ. N. 232 50,-



WLAN. JAGIELLO
1401-1411
POLGROSZ
SZ. N. 233 10,-



KAZ. II JAGIELLO
1492-1493
POLGROSZ
SZ. N. 245 40,-



KASIMIR
JAGIELLO
1497-1498
1/2 GROSCH



Blank card with a coin slot.



DAN OLBRACHT
1492-1501
DENAR
SZ. N. 253



ALBERT
1492-1501
1/2 GROSCH



Blank card with a coin slot.



Blank card with a coin slot.



Blank card with a coin slot.



DAN OLBRACHT
1492-1501
1/2 GR.
SZ. N. 251 30,-



DAN OLBRACHT
1/2 GR.
SZ. N. 251 30,-



Blank card with a coin slot.



Blank card with a coin slot.



Blank card with a coin slot.



SIGISMUN
1506-1548
1/2 GROSCH



1/2
L
M
K
W
V
C
J
A
S
G
S
S
10
M
14
15
J
13
J
A
S
F
J
J
C
L
L
W
F



POMERIE
MONETA
HUBERTI
ALBERT





40-

32. II.

32. II. 236



S.S.N.



ZYG. I
1535

GROSZ



SK. N. 4025

15.-

SIG. I
PRUSS,
GROS.

1531



40.-

SIG. AUG.
1/2 GROS.

1548



2922

ZYGMUNT II AUGUST
JAGIELLOŃCZYK
1545-72

1/2 GRUSZA
1557

~1g



STR. 216
N: 2429

10.-

ZYG. II AUG.
1560

1/2 GR.



SK. N. 2449

ZYG. II AUGUST
1544

GROSZ



SK. N. 2419

30.-

ST. LATON
1524

SZERAG
1520-22



SK. N. 2452

100.-

STEF. BAT.
1565



STR.
N.

STEF. BAT.
1595

II
PÓLTORAK



STR.
N.

N: 2862a
SIGISMUND
III WAZA

PÓLTORAK
1617



SK. N. 4547

ZYG. III
1620

PÓLTOR.



SK. N. 444

ZYG. III
1621

1621
3 Polker

D: 882
H: 1



SS -

20.-

ZYG. III
1621

PÓLTORAK



SK. N. 449

ZYG. III
1621

PÓLTOR.



SK. N. 449

ZYG. III
1621

PÓLTOR.



SK. N. 449

ZYG. III
1621

PÓLTOR.



SK. N. 479

ZYG. III
1622

1 GR.



SK. N. 483

ZYG. III
1622

PÓLTORAK



SK. N. 483

ZYG. III
1622

PÓLTORAK



SK. N. 483



249. II
1622

POLSKA



KR. N. 485

249. III
1622

POLSKA



KR. N. 485

249. II
1622

POLSKA



KR. N. 485

249. II
1622

POLSKA
KROKI.



KR. N. 485

249. III
1623

1 GR.



KR. N. 492

249. III
1623

POLSKA



KR. N. 492

249. III
1623

POLSKA



KR. N. 492

249. III
1624

1 GR.



KR. N. 493

249. III
1625



KR. N. 500

249. III
1626

1 GR.



KR. N. 500

249. III
1595

3 GR.



KR. N. 245 ?

249. III
1612

249. III
WAZA

6 GROSZ
1612



KR. N. 370

POLEN
SIGISMUND III

1620

Krakow



3 GROSCHEN

KR. N. 1562

30.-

POLEN
SIGISMUND III

1620

1622

Krakow



3 GROSCHEN

KR. N. 1562

249. III
1595

3 GR.

Lublin



KR. N. 219

SIG. III
3 GROSCH.

1592



249. III
1592

3 GR.

Olkusz



KR. N.

30.-

249. III
1590

3 GR.

Olkusz



KR. N. 1590

1601

Olkusz?



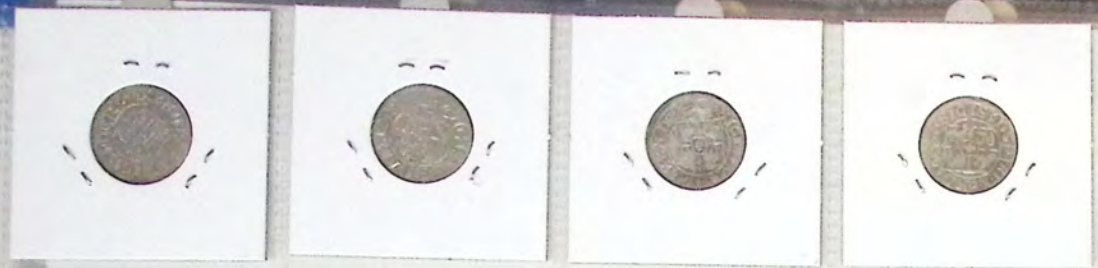
249. III
1592

3 GR.

Olkusz



KR. N. 1602



ZYG. III
1527
Poznań
3 GR.
KZ.N. 250



ZYG. III
1527
Poznań
3 GR.
KZ.N. 1022



ZYG. III (Kopie)
1527
Poznań
3 GR.
KZ.N. 562



ZYGMUNT IIIA (Kopie)
1520
Poznań
3 GR.
KZ.N. 562



ZYG. III
1527
Poznań
3 GR.
KZ.N. 594



ZYG. III
1522
Poznań
3 GR.
KZ.N. 640



ZYG. III
1525
Poznań
3 GR.
KZ.N. 200



ZYG. III (Kopie)
1522
3 GR.
KZ.N. 2494



ZYG. III (Kopie)
1524
3 GROSCHEN
KZ.N. 2504



ZYG. III
1523
Vilnius
3 GR.
KZ.N. 2134



ZYG. III
1525
Vilnius
3 GR.
KZ.N. 2135



ZYG. III
1525
Vilnius
3 GR.
KZ.N. 2136



SIGISMUND 3
3 GROSCHEN
1597
Vilnius
KZ.N. 2195 40-



ZYG. III
1525
Wahon
3 GR.
KZ.N. 206



ZYG. III
1525
Wahon
3 GR.
KZ. 207



Poland
6 Groschen
KZ.N. 1625(A)
35-



ZYG. III
1627
KZ.N. 1974



ZYGMUNT III
1597
KZ.N. 1974



ZYGMUNT III
1597
KZ.N. 1974





SIGISMUND 3
6 GROSZEN
1599



KR. N. 1451

66+
Groschen

ZYG. III
1612



KR. N. 1502

OET

ZYG. II
1612



KR. N. 1516

OET

ZYG. II
1612



KR. N. 1510

OET

ZYG. III
1623



KR. N.

OET

ZYG. III
1623



KR. N. 15

OET

ZYG. III
1623



Bydgoszcz

65-

3/4 THAL

ZYG. II
1624



KR. N. 1524

OET

ZYG. III
1624



KR. N. 1524

OET

ZYG. II
1623



KR. N. 2259

OET GRAN
Dzię

JAN II KAZIMIERZ
1648-68



STR. 234
N. 2977

SZELAĞ
MIEDZ.
(BORATYNKA)
1659-66
< 1g

JAN II KAZIMIERZ
1648-68



STR. 234
N. 2977

SZELAĞ
MIEDZ.
(BORATYNKA)
< 1g

JAN II KAZIM.
1660



5g-

6 GR.

JAN II KAZIM.
1661



KR. N.

6 GR.

JAN II KAZIM.
1661



KR. N. 700 ?

6 GR.

JAN II KAZIM.
1662



KR. N. 701 ?

6 GR.

JAN II KAZIM.
1662



KR. N. 701 ?

6 GR.

JAN II KAZIM.
1662



5g-

6 GR.

JAN II KAZIM.
1662



KR. N. 701 ?

6 GR.

JAN II KAZIM.
1664



2g-

6 GR.

JAN II KAZIM. *
1666 ?
6 GR.
15.-



JAN II KAZIMIERZ
1624
SZÓSTAK
1588



JAN II KAZIM.
1624
011
1608
SZ. N. 160
N. 694
20.-



JAN II KAZIMIERZ
1666
SZÓSTAK
30 gr.
7. 104
20.-



JAN II KAZIM.
1664
2107
(Tymel)
30 gr.
N. 404
15.-



JAN II KAZIM.
1665
SZÓSTAK
2107
(Tymel)
S
SZ. N. 223
N. 704
20.-



JAN III SOBIESKI
1682
2359
6 GROSZY (SZÓSTAK)
N. 715 SZ. ?
70.-



JAN III SOBIESKI
1684
3.3349
6 GROSZY (SZÓSTAK)
N. 2959 SZ. ?
75.-



AUGUST III
WETTIN
1696-1763
3 SZELĄGI
1765
118
15780.-



AUGUST III
WETTIN
1764
SZÓSTAK
SZ. N. 3205
400.-



AUGUST III
WETTIN
1762
22407
(Tymel)
SZ. N. 3191
2125



AUGUST III
WETTIN
1765
OCT-TYME
SZ. N. 3200
47.-



AUGUST III
WETTIN
1764
SZ. N. 3206
80.-



AUGUST III
WETTIN
1764
OCT-TYME
SZ. N. 3200
30.-





2605

1585



FEDERIK II GRODZ.
PIAST 1572 1581
30,-
SZ.N. 1574



FEDERIK II GRODZ.
PIAST 1577 1581
30,-
SZ.N. 1574



A 01
FEDERIK I. GROSCHEN 1544
SLES. LEG. BRC. &
AG
-55 FR. 50,-



FEDERIK II GRODZ.
PIAST 1575 1581
30,-
SZ.N. 1574



JERZY, LUDW. CHRIST. 1
1651 1 KRAJC.
30,-
SZ.N. 1699



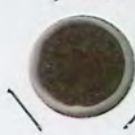
JERZY, LUDW. CHRIST. 1
1652 1 KRAJC.
30,-
SZ.N. 1699



JERZY, LUDW. CHRIST. 1
1653 1 KRAJC.
30,-
SZ.N. 1699



JERZY, LUDW. CHRIST. 1
1652 1 KRAJC.
30,-
SZ.N. 1699



JERZY, LUDW. CHRIST. 1
1653 1 KRAJC.
30,-
SZ.N. 1699



JERZY, LUDW. CHRIST. 1
1651 1 KRAJC.
30,-
SZ.N. 1699



CHR. GEORG, LUD. 3
BRITZ 1654 3 KRAJC.
30,-



JERZY, LUDW. CHRIST. 1
1654 1 KRAJC.
30,-



JERZY, LUDW. CHRIST. 3
1655 3 KRAJC.
30,-



JERZY, LUDW. CHRIST. 3
1655 3 KRAJC.
30,-



JERZY, LUDW. CHRIST. 3
1656 3 KRAJC.
30,-



JERZY, LUDW. CHRIST. 3
1656 3 KRAJC.
30,-



JERZY, LUDW. CHRIST. 3
1656 3 KRAJC.
30,-



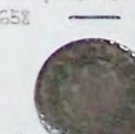
JERZY, LUDW. CHRIST. 3
1657 3 KRAJC.
30,-



JERZY, LUDW. CHRIST. 3
1657 3 KRAJC.
30,-



JERZY, LUDW. CHRIST. 3
1658 3 KRAJC.
30,-



JERZY, LUDW. CHRIST. 3
1659 KRAJC



JERZY, LUDW. CHRIST. 3
1659 KRAJC



JERZY, LUDW. CHRIST. 3
1659 KRAJC



JERZY III 3 KRAJC
1691



JERZY III 3 KRAJC
1690



LUDWIG 3 KRAJC
1661



LUDWIG 3 KRAJC
1662



KL. CHRIST. 3
1669 KRAJC



SZ. N. 1665

CHRISTIAN 3
1665 KRAJC



SZ. N. 1661

CHRISTIAN 3
1669 KRAJC



SZ. N. 1661

CHRISTIAN 3
1667 KRAJC



SZ. N. 1661

CHRISTIAN 3
1667 KRAJC



CHRISTIAN 3
1669 KRAJC



SZ. N. 1661

CHRISTIAN 3
1669 KRAJC



SZ. N. 1661

CHRISTIAN 3
1669 KRAJC



SZ. N. 1661

CHRISTIAN 3
1670 KRAJC



SZ. N. 1661

CHRISTIAN 3
1670 KRAJC



LUDWIG 6
1693 KRAJC



SZ. N. 1667

100-

LUDWIG 6
1693 KRAJC



SZ. N. 1666

70-

LUDWIG 6
1693 KRAJC



SZ. N. 1667

100-



LUDWIG
1673
6 KRAJC
SZ.N. 1766 50,-



LEOPOLD I. ST.
1671
40,-



LEOPOLD I. ST.
1672
40,-



1694 Brzeg



1697 Brzeg



1696 Opole



LEOPOLD I — BRZEG
1696 3 KRAJC.
tb.
STR. 180
SZ.N. 1340 35,-



LEOPOLD I — BRZEG
1697 3 KRAJC.
tb/sup.
STR. 180
SZ.N. 1340 60,-



LEOPOLD I — BRZEG
1698 3 KRAJC.
sup/fdc
STR. 180
N. 1340 75,-



LEOPOLD I — BRZEG
1700 3 KRAJC.
sup.
STR. 180
SZ.N. 1340 45,-



LEOPOLD I — BRZEG
1701 3 KRAJC.
tb/sup.
STR. 180
SZ.N. 1340 45,-



LEOPOLD I — OPOLE
1701 3 KRAJCARY
sup.
STR. 180
SZ.N. 1359 30,-



LEOPOLD I — BRZEG
1702 3 KRAJCARY
tb-sup
SZ.N: 1340 30,-



LEOPOLD I — OPOLE
1702 3 KRAJC.
sup.
STR. 130
SZ.N. 1359 45,-



LEOPOLD I — BRZEG
1702 3 KRAJC.
sup.
STR. 130
SZ.N. 1359 45,-



LEOPOLD I — WROCEAW
1669 3 KRAJC.
sup.
STR. 179
SZ.N. 1324 60,-



LEOPOLD I — WROCEAW
1670 3 KRAJC.
tb.
STR. 179
SZ.N. 1324 35,-



LEOPOLD I — WROCEAW
1670 3 KRAJC.
tb.
STR. 179
SZ.N. 1324 35,-



LEOPOLD I — WROCEAW
1662 15 KRAJC.
b/tb
STR. 179
SZ.N. 1309 65,-



LEOPOLD I — WROCEAW
1662 15 KRAJC.
b/tb
STR. 179
SZ.N. 1309 65,-





LEOPOLD I
1673
tt/sup

WROCLAW
6 KRAJC.

~2.5g



STR. 179
SZ. N. 1318

50.-

LEOPOLD I
1675
tb

WROCLAW
15 KRAJC.

~5.8g



STR. 179
SZ. N. 1314

80.-

LEOPOLD I
1676
tb/sup

WROCLAW
6 KRAJC.

~2.5g



STR. 179
SZ. N. 1318

40.-

LEOPOLD I
1683
ss+tb

WROCLAW
6 KRAJCAR

~2.5g



STR. 179
N. SZ: 1318

25.-

LEOPOLD I
1689
tt/sup.

WROCLAW
6 KRAJC.

~2.5g



STR. 179
SZ. N. 1318

40.-

LEOPOLD I
1693
sup.

WROCLAW
6 KRAJC.

~2.5g



STR. 179
SZ. N. 1319

75.-

LEOPOLD I
1693

WROCLAW
15 KRAJC.



SZ. N. 1315

25.-

EVECHÉ
WROCLAW
1 KREUZER

1680



KM 162
KOP 6907



WIRICH NUR
ANFRODE
1851-1882

ZELENY
SCHILLING



100,-

BOGDAN X WLK. WITEN
1805 85-VZ



ST.N. 498 (IV) 60,-

BOGDAN X WLK. SIEBZ
1805 85-VZ



ST.N. 497 20,-

Honye



I. WLADIS
1490-1499
K. 20

VLADISL.
1504



40,-

VLADISL.
1506



40,-

VLADISL.
1510



40,-



JURAK II
ZBELLON.
1553



N. 308
STR. 24

JURAK II
ZBELL.
1516. 1526



N. 308
STR. 24

FRIDERYK KETTLER
(1584-1642) 3 GR.
1593



STR. 135
ST.N. 24 K.N. 1584

FRD. KETTLER 3 GR.
K. KURANT
SENGALN
1606



STR. 135
ST. N. 24 K.N. 1599

GREN II MOLE
1624



N.

LEOPOLD
1694



